



# 株式会社しらかば 社会福祉法人あおい福社会



## グループホーム総合案内



### 基本理念

地域の方々の「生きる」を支援し、心身ともに健やかで、  
心地よい生活ができるよう努めてまいります。

## グループホームとは…

認知症の症状をお持ちで家庭での生活が困難になられた高齢者の方が、少人数で共同生活をしながら自立した生活を目指す施設です。

少人数（最大9名）のグループで共同生活を営み、家庭的な雰囲気の中で お仲間とともに生活を楽しみながら、できる限りご自宅での生活に近い暮らしをしていきます。

地域の行事などに積極的に参加し、「高齢者の方が自分で生きようとする力」を維持できるよう、できるだけ身の回りの事をご自分でしていただける環境を整え、その人らしさを大切にします。もしもの時も介護スタッフが24時間常駐しておりますので安心です。



### <ご入居の条件>

- 介護保険の要介護認定（要支援2以上）を受けている方
- 認知症と診断されている方
- 少人数による共同生活を営むことに支障がない方（自傷他害のない方）
- 医療機関において常時治療をする必要がない方

# 認知症対応型共同生活介護

## グループホーム すずらん



帯広市東 11 条南 5 丁目 1 番地 2 6  
お問合わせ/お申込み (0155) 20-6220

入居定員  
**18名**  
全室個室

### 【施設概要】

- 建物構造/鉄骨造亜鉛メッキ銅板葺2階建
- 敷地面積/709.38㎡
- 延床面積/635.54㎡
- 居室面積/9.72~11.79㎡
- 開設/平成 16 年 8 月 1 日
- 運営主体/株式会社しらかば



畑作業や散歩などを通じて地域の方々と交流を深めていけるように取り組んでいます。庭の花を摘み仏壇に飾ったり、自分たちで収穫した野菜で漬物を作ったり、利用者様ご自身が楽しみを見つけられるような生活支援に力を入れています。笑顔を大切に、一緒に笑って一緒に悩んで支え合えるようなアットホームな雰囲気を大切にしています。



利用料			その他	合計
家賃	食費	水道光熱費	医療費、おむつ代、理美容代等	
30,000円	42,000円	25,000円	実費	利用料 + 実費 + 介護保険料負担分

\* 10月～翌4月までの期間は、冬期暖房料として毎月 8,500 円が加算されます。

### 医療機関との連携「安心のサポート」協力医療機関と連携し、健康管理をサポート

#### 医療法人社団 イワタクリニック

帯広市西 12 条北 2 丁目 3-9

[内科/呼吸器内科/小児科]

#### 医療法人社団 博仁会 大江病院

帯広市西 20 条南 2 丁目 5 番 3 号

[精神科/神経科/内科]

#### 医療法人社団 秀和会 つがやす歯科医院

帯広市西 10 条南 9 丁目 5-5

[歯科/口腔外科/矯正歯科]



# 認知症対応型共同生活介護

## グループホーム たんぽぽ



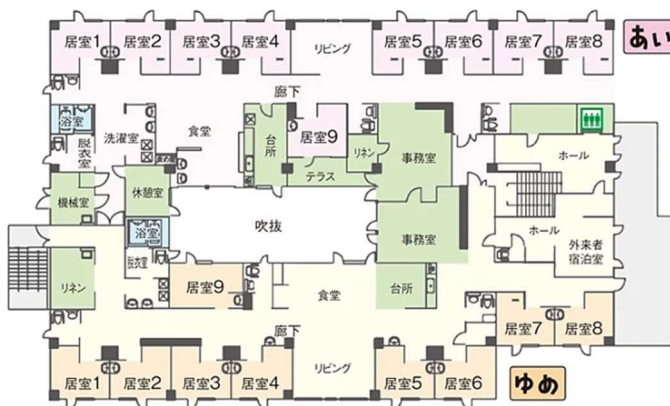
帯広市東5条南14丁目1番地1  
お問い合わせ/お申込み  
(0155) 20-5837

入居定員  
**18名**  
全室個室

### 【施設概要】

- 建物構造/鉄骨造亜鉛メッキ銅板葺2階建 ●敷地面積/1,681.63㎡
- 延床面積/1,446.38㎡ (うち2階たんぽぽ部分 694.88㎡)
- 居室面積/8.10~10.53㎡
- 開設/平成15年4月21日 ●運営主体/株式会社しらかば

家庭的な雰囲気大切に、穏やかに生活できる環境作りをしています。利用者様の残存機能を見極め、自立した生活ができるよう支援していきます。



利用料			その他	合計
家賃	食費	水道光熱費	医療費、おむつ代、理美容代等	
30,000円	42,000円	25,000円	実費	利用料 + 実費 + 介護保険料負担分

\*10月~翌4月までの期間は、冬期暖房料として毎月8,500円が加算されます。

### 医療機関との連携「安心のサポート」協力医療機関と連携し、健康管理をサポート

#### 社会医療法人 恵和会 帯広中央病院

帯広市西7条南8丁目1番地3

【内科/消化器内科/呼吸器内科/循環器内科/

心療内科/神経内科/整形外科/耳鼻咽喉科】

#### 医療法人社団 博仁会 大江病院

帯広市西20条南2丁目5番3号

【精神科/神経科/内科】

#### おおたき歯科

帯広市西21条南3丁目2-5

【歯科】

# 認知症対応型共同生活介護

## グループホーム ひまわり



お問い合わせ/お申込み

帯広市東5条南14丁目1番地1

(0155) 20-5836

入居定員  
**18名**  
全室個室

### 【施設概要】

- 建物構造/鉄骨造亜鉛メッキ銅板葺2階建
- 敷地面積/1,681.63㎡
- 延床面積/1,446.38㎡ (うち1階ひまわり部分751.50㎡)
- 居室面積/16.2~20.52㎡
- 開設/令和3年10月1日
- 運営主体/株式会社しらかば



介護と看護職員が協力し日々の健康管理や内服管理を行っています。リビングの壁には利用者様と職員の共同作品を掲示し、四季折々の季節に合わせた掲示物も目を楽しませてくれます。インドネシアから来ている特定技能実習生の職員も、明るく元気に働いています。

利用料			その他	合計
家賃	食費	水道光熱費	医療費、おむつ代、理美容代等	
32,000円	42,000円	25,000円	実費	利用料 + 実費 + 介護保険料負担分

\*10月~翌4月までの期間は、冬期暖房料として毎月8,500円が加算されます。

\*生活保護受給者の方は家賃30,000円となります。

### 医療機関との連携「安心のサポート」協力医療機関と連携し、健康管理をサポート

#### 社会医療法人 恵和会 帯広中央病院

帯広市西7条南8丁目1番地3

【内科/消化器内科/呼吸器内科/循環器内科/

心療内科/神経内科/整形外科/耳鼻咽喉科】

#### 医療法人社団 博仁会 大江病院

帯広市西20条南2丁目5番3号

【精神科/神経科/内科】

#### おおたき歯科

帯広市西21条南3丁目2-5

【歯科】

# 認知症対応型共同生活介護

## グループホーム さくらの苑



帯広市西6条北5丁目14番地11  
お問合わせ/お申込み (0155) 21-2122

入居定員  
**18名**  
全室個室

### 【施設概要】

- 建物構造/鉄骨コンクリート造陸屋根2階建
- 敷地面積/2354.38㎡
- 延床面積/654.74㎡
- 居室面積/9.0㎡
- 開設/平成26年2月1日
- 運営主体/社会福祉法人あおい福祉会

毎月の季節行事のほか職員と一緒に創作活動を通じ、笑顔が多くみられる生活や日々喜びを感じられるホーム作りを目指しています。近隣の保育園や町内会との繋がりを持ち、交流の場を定期的に設けております。



利用料			その他	合計
家賃	食費	水道光熱費	医療費、おむつ代、理美容代等	
37,000円	42,000円	25,000円	実費	利用料 + 実費 + 介護保険料負担分

\* 10月～翌4月までの期間は、冬期暖房料として毎月 8,500 円が加算されます。

\*生活保護受給者の方は家賃 30,000 円となります。

### 医療機関との連携「安心のサポート」協力医療機関と連携し、健康管理をサポート

<b>社会医療法人 恵和会 帯広中央病院</b> 帯広市西7条南8丁目1番地3 【内科/消化器内科/呼吸器内科/循環器内科/ /心療内科/神経内科/整形外科/耳鼻咽喉科】	<b>医療法人社団 博仁会 大江病院</b> 帯広市西20条南2丁目5番3号 【精神科/神経科/内科】
<b>森末歯科クリニック</b> 帯広市西6条南5丁目3-7 【歯科】	<b>医療法人社団 双樹会 森末整形外科医院</b> 帯広市西3条南5丁目15 【整形外科】

# 認知症対応型共同生活介護

## グループホーム

# ふきのとう



お問い合わせ/お申込み

帯広市西 19 条南 4 丁目 34 番 50 号

(0155) 58-5586

入居定員

18名

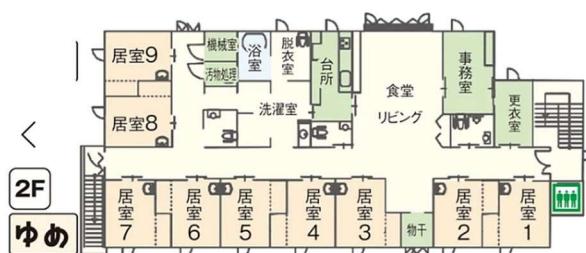
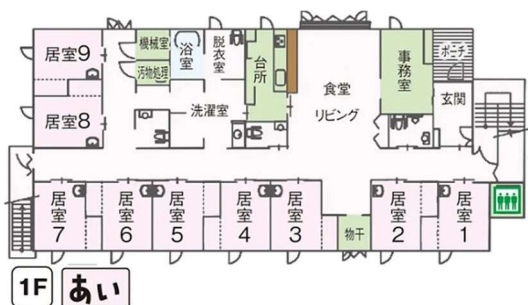
全室個室

### 【施設概要】

- 建物構造/軽量鉄骨地上2階建
- 敷地面積/812.5㎡
- 延床面積/579.50㎡
- 居室面積/9.45㎡
- 開設/平成17年10月1日
- 運営主体/社会福祉法人あおい福祉会



利用者様個々の要望や生活スタイルを尊重した支援を心がけています。  
ふきのとうではホーム内の活動や、利用者様の日常生活のご様子など情報発信を行い、地域に根ざしたホームづくりに力を入れています。



利用料			その他	合計
家賃	食費	水道光熱費	医療費、おむつ代、理美容代等	
30,000円	42,000円	25,000円	実費	利用料 + 実費 + 介護保険料負担分

\* 10月～翌4月までの期間は、冬期暖房料として毎月8,500円が加算されます。

### 医療機関との連携「安心のサポート」協力医療機関と連携し、健康管理をサポート

#### 医療法人社団 イワタクリニック

帯広市西 12 条北 2 丁目 3-9

[内科/呼吸器内科/小児科]

#### 医療法人社団 博仁会 大江病院

帯広市西 20 条南 2 丁目 5 番 3 号

[精神科/神経科/内科]

#### 医療法人社団 秀和会 つがやす歯科医院

帯広市西 10 条南 9 丁目 5-5

[歯科/口腔外科/矯正歯科]

# 認知症対応型共同生活介護

## グループホーム

# しらかばおとふけ



お問い合わせ/お申込み

河東郡音更町新通 7 丁目 3 番目 1 9

(0155) 32-4566

入居定員

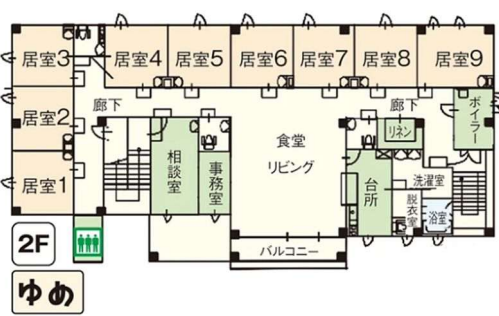
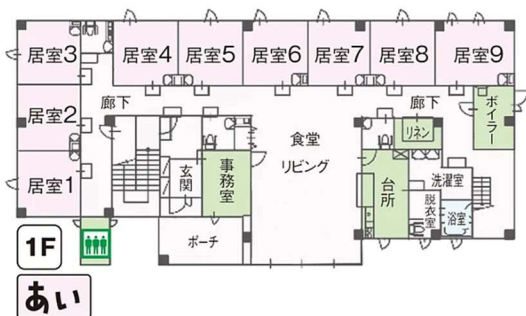
18名

全室個室

### 【施設概要】

- 建物構造/軽量鉄骨地上2階建
- 敷地面積/601.24㎡
- 延床面積/639.96㎡
- 居室面積/12.96~16.20㎡
- 開設/平成12年7月12日
- 運営主体/社会福祉法人あおい福祉会

法人理念の『生きる』を支援するために、職員みんなが同じ方向を向き、利用者様お一人おひとりの支援を行っています。音更町保健センターの西側に位置し、天気の良い日は日光浴や散歩などを行い、活動的に過ごしております。



利用料			その他	合計
家賃	食費	水道光熱費	医療費、おむつ代、理美容代等	
30,000円	42,000円	25,000円	実費	利用料 + 実費 + 介護保険料負担分

\* 10月～翌4月までの期間は、冬期暖房料として毎月 8,500 円が加算されます。

\* 生活保護受給者の方は家賃 25,000 円、水道光熱費 23,500 円となります。

### 医療機関との連携「安心のサポート」協力医療機関と連携し、健康管理をサポート

#### 医療法人社団 音更宏明館

河東郡音更町木野大島東 17 丁目 1-6

[内科/呼吸器内科/小児科]

#### 医療法人社団 緑陽台歯科診療所

河東郡音更町緑陽台中区 11-2

[歯科]

#### 北海道立緑ヶ丘病院

河東郡音更町緑ヶ丘 1 番地 [精神科]

#### 医療法人社団 博仁会 大江病院

帯広市西20条南2丁目5番3号

#### 十勝おうちのクリニック

帯広市西2条南6丁目1番地 ポトスビル8階



## <介護保険料の1割負担分（30日換算）>

令和6年4月1日改定

要介護	要支援2	要介護1	要介護2	要介護3	要介護4	要介護5
自己負担額	22,470円	22,590円	23,640円	24,360円	24,840円	25,350円

\*ただし、収入金額により介護保険利用料の2割または3割負担の場合があります。

## <入居に必要なもの>

- 介護保険証・介護保険負担割合証
- 後期高齢者医療受給者証
- 生活に必要な家具・寝具・衣類、日用品など  
(今までご使用になっていたものを、お部屋に入る範囲でお持ちください)



## <サービスのご案内>

### 介護サービス

- 食事介助
- 排泄介助
- 入浴介助
- 身辺介助
- 安否確認・健康管理
- 内服管理
- 通院同行介助、入退院時の同行（協力医療機関を優先）

### 生活サービス

- 居室清掃・環境整備
- 洗濯（洗濯機で洗える衣服をご用意ください）
- 行政手続き（介護保険に関する手続きのみ）
- 理美容（施設が契約している理美容師が実施（実費））
- 生活相談（入居者様の日常生活における心配事や悩みに対応いたします）
- レクリエーション（季節に応じた行事や趣味活動をご提供いたします）
- \* 金銭管理は原則、ご本人様・ご家族様で対応をお願い致します。

### 健康管理サービス

- 医師の往診
- 健康相談
- 生活・栄養指導
- 入院中の医療機関・ご家族との連絡調整

### その他

- 療養食は原則普通食と同一料金ですが、実費負担のある食材もあります。
- 医療費・おむつ・個人の嗜好品等は自己負担をいただく場合がございます。
- 面会、外泊などは適宜ご相談下さい。







- 1
 グループホームしらかばおとふけ  
 〒080-0104 河東郡音更町新通7丁目3番地19 TEL.0155-32-4566
- 2
 グループホームさくらの苑  
 〒080-0036 帯広市西6条北5丁目14番地11 TEL.0155-21-2122
- 3
 グループホームふきのとう  
 〒080-2469 帯広市西19条南4丁目34番50号 TEL.0155-58-5586
- 4
 グループホームひまわり  
 〒080-0805 帯広市東5条南14丁目1番地1 TEL.0155-20-5836
- 5
 グループホームたんぽぽ  
 〒080-0805 帯広市東5条南14丁目1番地1 TEL.0155-20-5837
- 6
 グループホームすずらん  
 〒080-0805 帯広市東11条南5丁目1番地26 TEL.0155-20-6220

# ご入居までの流れ

## ① お問い合わせ・資料請求

**☎ご希望の施設に直接お電話ください**  
ご入居を希望されるご本人様・ご家族様のご要望やご本人様の状況をお聞かせ頂きながら、サービスの内容をご説明致します。

## ② 施設見学

施設をご案内し、重要事項説明書によりサービスやシステムを詳しくご説明いたします。

## ③ 入居申込み・面談

ご入居を希望されるご本人様・ご家族様と面談を行います。

## ④ 入居の判定

ご本人様・ご家族様のご意向を踏まえ、施設としての対応を検討し、入居の可否についてご連絡させていただきます。

## ⑤ 入居契約の締結

ご入居についての詳しいご説明を行い、各種契約書を締結いたします。

## ⑥ ご入居

スタッフ一同お待ちしております。どうぞご安心してお越しください。



SHIRAKABA GROUP



## 株式会社しらかば

### □しらかば調剤薬局 音更店

〒080-0101 河東郡音更町大通 16 丁目 3 番地 5  
TEL.0155-42-2240 FAX.0155-42-3813

### □介護付有料老人ホーム川北くらぶ

〒080-0036 帯広市西 6 条北 5 丁目 14 番地 5  
TEL.0155-25-1222 FAX.0155-25-1220

### □介護付高齢者専用賃貸住宅ピアしらかば

〒080-0302 河東郡音更町木野西通 15 丁目 5 番地 4  
TEL.0155-32-2525 FAX.0155-32-2323

### □サービス付高齢者向け住宅ミナハウス川北

〒080-0037 帯広市西 6 条北 5 丁目 12 番地 16  
TEL.0155-66-6234 FAX.0155-66-7568

### □グループホームすずらん

〒080-0811 帯広市東 11 条南 5 丁目 1 番地 26  
TEL.0155-20-6220 FAX.0155-20-6202

### □グループホームたんぽぽ

〒080-0805 帯広市東 5 条南 14 丁目 1 番地 1(2F)  
TEL.0155-20-5837 FAX.0155-20-5866

### □グループホームひまわり

〒080-0805 帯広市東 5 条南 14 丁目 1 番地 1(1F)  
TEL.0155-20-5836 FAX.0155-20-5838

## 社会福祉法人 あおい福祉会

### □グループホームしらかばおとふけ

〒080-0104 河東郡音更町新通 7 丁目 3 番地 19  
TEL.0155-32-4566 FAX.0155-32-4455

### □グループホームふきのとう

〒080-2469 帯広市西 19 条南 4 丁目 34 番 50 号  
TEL.0155-58-5586 FAX.0155-58-5587

### □グループホームさくらの苑

〒080-0036 帯広市西 6 条北 5 丁目 14 番地 11  
TEL.0155-21-2122 FAX.0155-21-2123

SHIRAKABA GROUP

□本部 〒080-0805 帯広市東 5 条南 5 丁目 5 番地 8  
TEL.0155-27-1430 FAX.0155-27-1431  
E-mail: info@shirakaba-group.co.jp