

しらかばグループ



HAPPY TREE, HAPPY LIFE



# 幸せの木。

## HAPPY TREE, HAPPY LIFE

鳥たちが幸せに住まう木のように、  
人々が集い、笑い、安らぎ、暮らす…  
私たち しらかばグループは、  
そんな「幸せの木」でありたいと考えています。



### 基本理念

地域の方々の「生きる」を支援し、心身ともに健やかで、心地よい生活ができるよう努めてまいります。

地域の皆様が安心して暮らせる社会をめざして

私たちは、良質の介護福祉サービスをご提供することで、地域の皆様が安心して暮らせる社会づくりを目差しています。  
誰もが住み慣れた地域で生活できる社会を実現するために、介護福祉サービスを通じて社会貢献の一助となれば幸いです。  
介護及び福祉を取り巻く環境は、社会制度の変化の中、ニーズの多様化にもまれ、さらに重要性を増し続けると思います。  
これからも、地域のお役に立つ介護福祉事業者として努力していく所存でございます。

株式会社しらかば 代表取締役 細川 義則

社会福祉法人あおい福祉会 理事長 川崎 真紀子

介護付有料老人ホーム 川北くらぶ

サービス付き高齢者向け住宅 ミナハウス川北

グループホーム たんぽぽ (2F)  
グループホーム ひまわり (1F)

介護付高齢者専用賃貸住宅 ピアしらかば

グループホーム すずらん

しらかばグループ 概要

法人名 株式会社しらかば  
代表者 代表取締役 細川 義 則

[沿革]

- 平成1年6月12日 株式会社しらかば設立
- 平成2年7月17日 しらかば調剤薬局開設
- 平成3年7月10日 ビジネスホテルピア7(50室)開業
- 平成12年7月12日 認知症対応型共同生活介護事業所  
グループホームしらかばおとふけ(18名)開設
- 平成15年4月21日 認知症対応型共同生活介護事業所  
グループホームたんぼぼ(18名)開設
- 平成15年4月21日 特定施設入居者生活介護事業所  
有料老人ホームハイツしらかば(20名)開設
- 平成16年8月1日 認知症対応型共同生活介護事業所  
グループホームすずらん(18名)開設
- 平成17年10月1日 認知症対応型共同生活介護事業所  
グループホームふきのとう(18名)開設
- 平成19年9月1日 特定施設入居者生活介護事業所  
介護付高齢者専用賃貸住宅ピアしらかば(29名)開設
- 平成24年2月1日 認知症対応型共同生活介護事業所  
グループホームしらかばおとふけ(18名)を  
社会福祉法人あおい福祉会へ移管
- 平成25年8月1日 特定施設入居者生活介護事業所  
介護付有料老人ホーム川北くらぶ(50名)開設
- 平成26年11月1日 認知症対応型共同生活介護事業所  
グループホームふきのとう(18名)を  
社会福祉法人あおい福祉会へ移管
- 平成30年4月1日 サービス付き高齢者向け住宅  
ミナハウス川北(22名)開設
- 令和3年5月31日 ビジネスホテルピア7廃業
- 令和3年9月30日 有料老人ホームハイツしらかば  
用途変更のため閉鎖
- 令和3年10月1日 認知症対応型共同生活介護事業所  
グループホームひまわり(18名)開設

法人名 社会福祉法人 あおい福祉会  
代表者 理事長 川崎 真 紀 子

[沿革]

- 平成23年12月1日 社会福祉法人あおい福祉会設立
- 平成24年2月1日 認知症対応型共同生活介護事業所  
グループホームしらかばおとふけ(18名)を  
株式会社しらかばより移管
- 平成26年2月1日 認知症対応型共同生活介護事業所  
グループホームさくらの苑(18名)開設
- 平成26年11月1日 認知症対応型共同生活介護事業所  
グループホームふきのとう(18名)を  
株式会社しらかばより移管

グループ従業員数 195名(令和3年8月現在)

本部



しらかば調剤薬局 音更店



グループホーム しらかばおとふけ



グループホーム ふきのとう



グループホーム さくらの苑



# 介護付有料老人ホーム

# 川北くらぶ

KAWAKITA CLUB



お問い合わせ・お申し込み  
 ※P18の「ご入居までの流れ」をご参照ください

帯広市西6条北5丁目14番地5  
 ☎0155-25-1222  
 E-mail kawakita@shirakaba-group.co.jp

## 全室個室・24時間体制で万全のサポート

**介護サービス** ケアマネージャーが作成した自立に向けたケアプランをもとに、全スタッフが親身にサポートいたします。

**生活サービス** 個々のライフスタイルに合わせてサポートいたします。

**健康管理サービス** 看護職員が医療機関と連携し健康状態の確認や健康管理、緊急時など24時間体制で対応いたします。

- ご利用いただける方**
- おおむね65歳以上の方
  - 自立・要支援・要介護の方
  - 病状が安定している方
  - 共同生活を営むことに支障のない方
  - 自傷他害のおそれのない方
  - 身元引受人をたてられる方



閑静な住環境でやすらぎのひととき。



※写真はイメージです。

## 食堂・談話スペース

見晴らしの良い食堂を兼ねた談話スペースの窓からは、日高山脈や十勝大橋、帯広の市街地を一望できます。心と心をつなぐひとときをお過ごしください。



食堂・談話スペース



※写真はイメージです。

## 屋上階の展望デッキ

屋上階には展望デッキを設置。穏やかな日には日光浴、花火大会には素晴らしい観覧席へと早変わり。エレベーター完備でお身体の不自由な方も利用可能です。



スタッフコーナー



研修室



機能訓練



娯楽

入居定員  
**50室 50名**  
全室個室

### 【施設概要】

- 建物構造/鉄筋コンクリート造陸屋根3階建 ●敷地面積/3,619.09㎡
- 延床面積/2,388.34㎡ ●居室面積/15.50~16.27㎡
- 開設/平成25年8月1日 ●運営主体/株式会社しらかば

### 【北海道有料老人ホーム設置運営指導指針に基づく表示事項】

- 類型/介護付有料老人ホーム(一般型[介護予防]特定施設入居者生活介護)
- 居住の権利形態/利用権方式 ●利用料の支払い方式/月払い方式
- 入居時の要件/入居時自立・要支援・要介護
- 介護保険/北海道指定介護保険[介護予防]特定施設
- 介護居室区分/全室個室(50室) ●介護に関わる職員体制/3:1以上

## 医療機関との提携「安心のサポート」 協力医療機関と提携し、健康管理をサポート

### 社会医療法人 恵和会 帯広中央病院

帯広市西7条南8丁目1番地3

内科 / 消化器内科 / 呼吸器内科 / リウマチ科  
/ リハビリテーション科 / 心療内科 / 神経内科

### 医療法人社団 双樹会 森末整形外科医院

帯広市西3条南5丁目15

整形外科 / リハビリテーション科

### 医療法人社団 博仁会 大江病院

帯広市西20条南2丁目5番3号

精神科 / 神経科 / 内科

### 森末歯科クリニック

帯広市西6条南5丁目3-7

歯科 / 歯科口腔外科 / 小児歯科



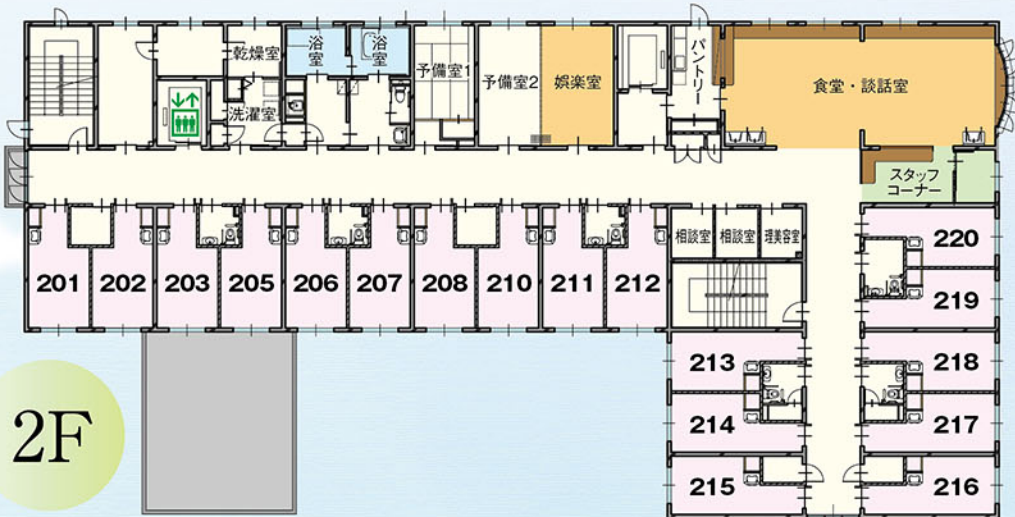
1F



●エントランス



●居室



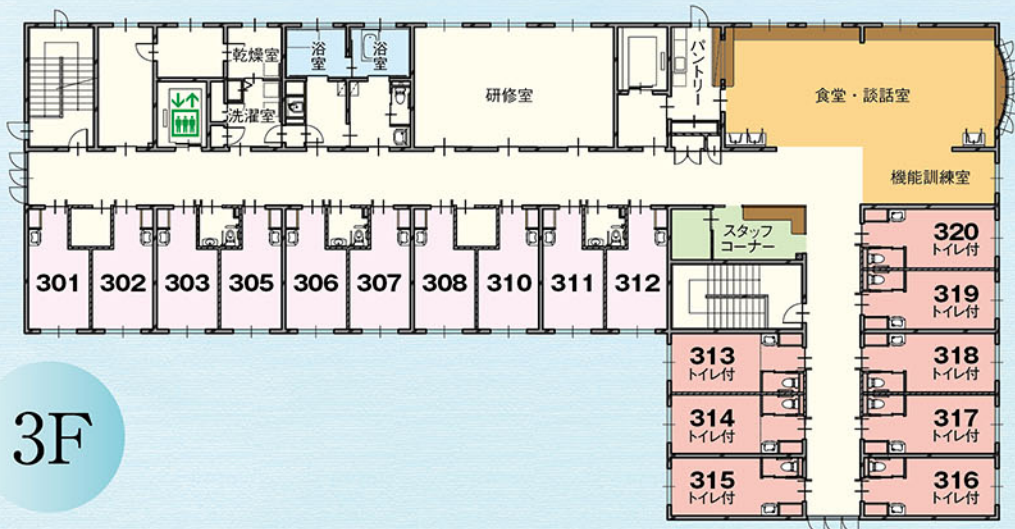
2F



●理美容室



●各階に2タイプの浴室を完備。窓付きなので室内は明るく、また、暖房パネルを設置し、居住スペースとの寒暖の差をなくしています。



3F



●全長約39m、幅2.7mの中央廊下は、歩行訓練に最適です。

## 【月額ご利用料金】

### ■基本料金

| 部屋タイプ             | 家賃             | 管理費            | 食費(30日分)       | 合計              |
|-------------------|----------------|----------------|----------------|-----------------|
| <b>A・Bタイプ</b>     | <b>32,000円</b> | <b>30,000円</b> | <b>41,400円</b> | <b>103,400円</b> |
| <b>Cタイプ(トイレ付)</b> | <b>40,000円</b> |                |                | <b>111,400円</b> |

※ただし、生活保護受給の方につきましては、家賃29,000円(A・Bタイプのみ)、管理費25,000円になります。

※10月～翌4月までの期間は冬期暖房費として毎月8,500円が加算されます。 ※生活サポート費(自立の方のみ)30,000円が加算されます。

### ■介護保険利用料の1割負担(30日換算)

| 要介護度  | 要支援1          | 要支援2          | 要介護1           | 要介護2           | 要介護3           | 要介護4           | 要介護5           |
|-------|---------------|---------------|----------------|----------------|----------------|----------------|----------------|
| 自己負担額 | <b>5,460円</b> | <b>9,330円</b> | <b>16,140円</b> | <b>18,120円</b> | <b>20,220円</b> | <b>22,140円</b> | <b>24,210円</b> |

※上記金額に別途加算が追加となります。

☆ただし、収入金額により介護保険利用料の2割または3割負担の場合があります。

## 【入居時の費用】

### ■敷金(家賃の4カ月分をいただきます)

|               |                 |                   |                 |
|---------------|-----------------|-------------------|-----------------|
| <b>A・Bタイプ</b> | <b>128,000円</b> | <b>Cタイプ(トイレ付)</b> | <b>160,000円</b> |
|---------------|-----------------|-------------------|-----------------|

※ただし、生活保護受給の方につきましては、111,000円になります。

## 【サービスのご案内】

### 介護サービス

- 食事介助 ●排泄介助 ●入浴介助(原則週2回) ●身辺介助 ●機能訓練
- 通院同行介助(協力医療機関のみ) ●入退院時の同行(協力医療機関のみ) ●定期巡回

【居室清掃】週1回居室内の清掃 【洗濯】週2回水洗いできるものを洗濯(1ヶ月:500円)

【買物代行】週1回指定日・指定場所にて 【行政手続き】介護保険関係の手続き

【理美容】施設が契約している理美容師が実施(実費)

### 生活サービス

【金銭管理】原則、ご本人様・ご家族様で対応をお願い致します。  
施設での金銭管理を望まれる場合は1ヶ月300円頂きます。

【生活相談】生活相談員を中心に入居者様の日常生活における心配事や悩みに対応いたします。

【受付・手続き】来訪者・郵便物・タクシー・クリーニング等のお取り次ぎ。新聞購読等の申し込み。

【レクリエーション】季節に応じた行事や趣味活動、日常生活でのレクリエーションをお楽しみ頂けます。

### 健康管理サービス

- 医師の往診 ●健康相談 ●生活・栄養指導 ●定期健康診断(年2回:実費)
- 入院中の医療機関・ご家族との連絡調整

### その他

- 協力医療機関以外への通院同行介助・入退院時の同行(30分500円)、受診送迎のみ(1回1,000円)頂きます。
- 日常生活上の個別的な要望に対する外出介助は30分500円頂きます。
- 療養食につきましては原則普通食と同一料金ですが、実費負担のある食材もあります。
- 医療費・おむつ・個人の嗜好品等は自己負担となります。



サービス付き高齢者向け住宅

# ミナハウス川北

MINA-HOUSE KAWAKITA



お問い合わせ・お申し込み

※P18の「ご入居までの流れ」をご参照ください

帯広市西7条北5丁目12番地16

☎0155-66-6234

E-mail minahouse@shirakaba-group.co.jp

これまでと変わらない生活ができる喜び。

自由なライフスタイルを継続しながら、  
万全のセキュリティと  
緊急通報システムで24時間、  
「自立」と「安心」の生活をお送りいただけます。



## 帯広市地域優良賃貸住宅

帯広市から家賃補助が受けられます!

ご利用  
いただける方

60歳以上で世帯の月額所得が  
158,000円以下であること

※入居申込に必要な書類等：入居者・同居者の  
所得確認書類及び住民票謄本、保険証写し等

## 基本サービス

365日、館内に介護職員初任者研修課程(ヘルパー2級)修了者等  
がフロントスタッフとして常勤します。日常生活のご相談や各種サー  
ビスのご紹介等、入居者様を総合的にサポートいたします。

- 緊急通報・安否確認サービス
- 生活相談サービス
- 地域生活情報(行政情報等)のご案内



●1人部屋

●トイレ

●緊急通報システム



●食堂兼居間(1F)

●食堂兼居間(1F)



●2人部屋

●2人部屋キッチン



●共用浴室

●共用キッチン

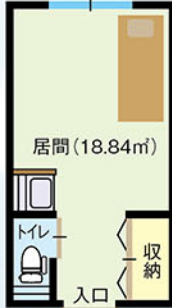






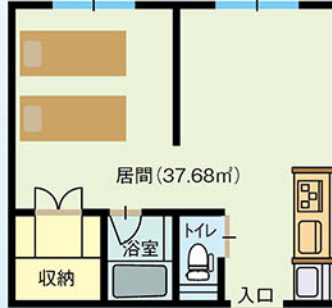
**1人部屋**

〔設備〕  
洗面、トイレ、収納



**2人部屋**

〔設備〕  
洗面、トイレ、収納、  
キッチン、浴室



入居定員

個室

**18室 18名**

2人部屋

**2室 4名**

**【月額ご利用料金】**

| 家賃                  | 食費                               | 共益費   | 状況把握・生活相談サービス費 |
|---------------------|----------------------------------|---|----------------|
| 1人部屋 <b>30,000円</b> | 朝食 <b>450円</b><br>夕食 <b>550円</b> | 5月～9月 <b>20,000円</b><br>10月～4月 <b>22,500円</b> | <b>15,000円</b> |
| 2人部屋 <b>55,000円</b> |                                  |   |                |

●高齢者世帯向け「帯広市地域優良賃貸住宅」の規定により、20,000円の家賃補助が受けられる物件となり、減額後の家賃は1人部屋月額30,000円、2人部屋55,000円となります。●状況把握・生活相談サービス費は2人部屋に2人で入居の場合は、1人当たり10,000円となります。●居室の水道光熱費は別途自己負担となります。●食費について別途消費税がかかります。

**【入居時の費用】**

| 敷金         | 1人部屋           | 2人部屋           |
|------------|----------------|----------------|
| 減額前の家賃1ヶ月分 | <b>50,000円</b> | <b>75,000円</b> |



●夕食の一例

**【施設概要】**

- 建物構造/木造亜鉛メッキ銅板葺2階建 ●敷地面積/1,480.01㎡
- 延床面積/954.96㎡ ●居室面積/{個室}18.84㎡ {2人部屋}37.68㎡
- 開設/平成30年4月1日 ●運営主体/株式会社しらかば



介護付高齢者専用賃貸住宅

# ピアしらかば

PIA SHIRAKABA



お問い合わせ・お申し込み

※P18の「ご入居までの流れ」をご参照ください

河東郡音更町木野西通15丁目5番地4

☎ 0155-32-2525

E-mail pia.s@shirakaba-group.co.jp

プライバシーを重視したやさずらぎの住環境。



食堂・リビング

食堂とリビングをかねた団欒のスペース。また、日常の体操やレクリエーションの場としても利用されています。



談話室

気の合うお仲間同士で、あるいは、面会に来られたご家族と、気兼ねなく、ゆっくり談笑が楽しめます。

## 賃貸住宅・24時間体制で万全のサポート

介護サービス

個々に合わせたケアプランを作成し、介護の必要な方には看護師、介護支援専門員、生活相談員、介護職員が協力し、24時間体制で細やかなサービスを提供いたします。

生活サービス

個々のライフスタイルに合わせてサポートいたします。

健康管理サービス

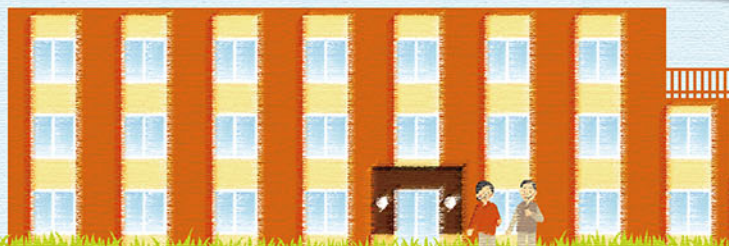
日常の健康管理や服薬管理致します。看護師や生活相談員が健康上の相談や心配事の相談に応じます。

ご利用いただける方

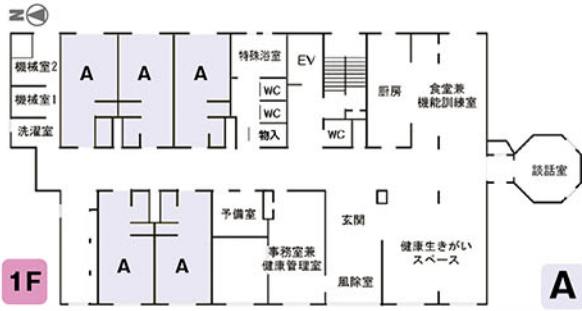
●満60歳以上の方（※ただし要介護認定を受けている方は年齢を問いません）●同居できる方は原則、契約者の配偶者に限ります ●共同生活を円滑に送れる方 ●連帯保証人を2名立てることのできる方 ●その他、ピアしらかばの入居契約書、管理規定等にご承諾いただける方



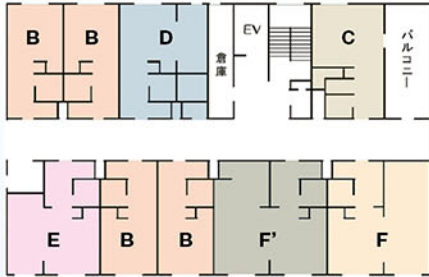
入居定員 個室 17室 17名 2人部屋 6室 12名



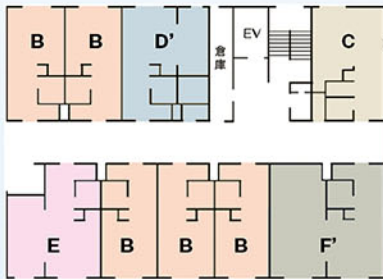
全室オール電化・バリアフリー、  
ライフスタイルに合わせて選べる全8タイプ。



1F



2F

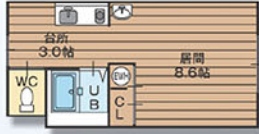


3F

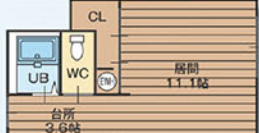
**A** 25.32㎡(7.66坪)



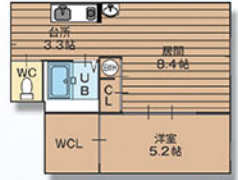
**B** 25.59㎡(7.74坪)



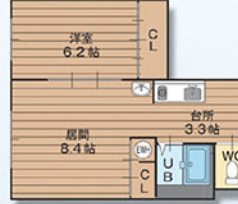
**C** 31.50㎡(9.53坪)



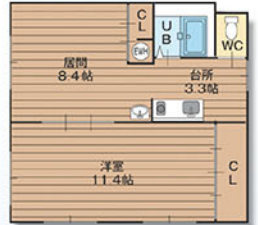
**D・D'** 37.79㎡(11.43坪)



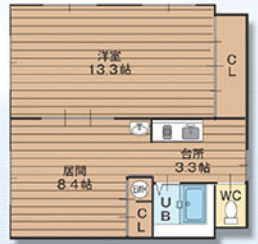
**E** 37.85㎡(11.45坪)



**F** 47.19㎡(14.27坪)



**F'** 51.18㎡(15.48坪)



居室費(個室)

| 部屋タイプ          | 家賃      | 共益費     | 合計              |
|----------------|---------|---------|-----------------|
| <b>A</b> (5部屋) | 66,000円 | 20,000円 | <b>86,000円</b>  |
| <b>B</b> (9部屋) | 71,000円 | 20,000円 | <b>91,000円</b>  |
| <b>C</b> (2部屋) | 76,000円 | 20,000円 | <b>96,000円</b>  |
| <b>D</b> (1部屋) | 83,000円 | 20,000円 | <b>103,000円</b> |

居室費(二人部屋)

| 部屋タイプ           | 家賃       | 共益費     | 合計              |
|-----------------|----------|---------|-----------------|
| <b>D'</b> (1部屋) | 83,000円  | 20,000円 | <b>103,000円</b> |
| <b>E</b> (2部屋)  | 83,000円  | 20,000円 | <b>103,000円</b> |
| <b>F</b> (1部屋)  | 104,000円 | 20,000円 | <b>124,000円</b> |
| <b>F'</b> (2部屋) | 113,000円 | 20,000円 | <b>133,000円</b> |

【共有スペース】



## 【月額ご利用料金】

### 居室費 + 諸経費 + 食費 + 介護保険料の1割負担分 + 有料サービス利用料

※居室費…家賃と共益費の合計額になります。ただし、10月～翌4月までの期間、共用部分の冬期暖房費として毎月8,500円が共益費に加算されます。

※諸経費…水道光熱費、電話料金等の個人契約されたものは別途自己負担となります。

ただし、居室Aタイプにつきましては、水道光熱費は別途負担ではなく、毎月定額10,500円のご負担となります。

※食費…1ヶ月3食で43,500円いただきます。(1ヶ月30日の場合)

※介護保険料の1割負担分(1ヶ月30日の場合)

### ■介護保険利用料の1割負担(30日換算)

| 要介護度  | 要支援1   | 要支援2   | 要介護1    | 要介護2    | 要介護3    | 要介護4    | 要介護5    |
|-------|--------|--------|---------|---------|---------|---------|---------|
| 自己負担額 | 5,460円 | 9,330円 | 16,140円 | 18,120円 | 20,220円 | 22,140円 | 24,210円 |

※上記金額に別途加算が追加されます。

☆ただし、収入金額により介護保険利用料の2割または3割負担の場合があります。

## 【入居時の費用】

- ご入居の際、敷金として契約家賃の2ヶ月分をいただきます。
- ご入居の際、借家人賠償保険にご加入していただきます。
- 別途入居一時金はかかりません。

## 【個別有料サービス利用料】

- 通院介助(協力医療機関以外)、外出介助、買い物代行、介護消耗品(紙おむつ等)、レクリエーション等その他個別の有料サービス利用料をご負担いただきます。
- ※自立の方は、生活介護サービス費として毎月30,000円(非課税)が加算となります。

## 【サービスのご案内】

### 介護サービス

●入居者様の状態に応じて、入浴介助排泄介助、おむつ交換、食事介助、身辺介助(移動・着替え等)をいたします。

### 食事サービス

●お食事は栄養士が献立したものを原則、食堂にて三食ご提供いたします。●入居者様の状況に応じてお粥やさざみ食もご用意いたします。また、医師からの指示による療養食も対応いたします。

### 健康管理サービス

●日常の健康管理や服薬管理いたします。●看護師や生活相談員が健康上の相談や心配事の相談に応じます。

### 生活サービス

●入居者様の状態に応じて、居室清掃、リネン交換等をいたします。

### 有料サービス

●通院介助(協力医療機関以外)、外出介助、買い物代行、介護消耗品(紙おむつ等)、趣味活動の材料等。

### 【施設概要】

- 建物構造/鉄骨造亜鉛メッキ鋼板葺3階建
- 敷地面積/2,591.29㎡
- 延床面積/1,356.48㎡
- 居室面積/[個室]25.32~37.79㎡ [2人部屋]37.79~51.58㎡
- 開設/平成19年9月1日 ●運営主体/株式会社しらかば

### 【北海道有料老人ホーム設置運営指導指針に準ずる表示事項】

- 類型/特定施設入居者生活介護/介護予防特定施設入居者生活介護
- 居住の権利形態/賃貸方式 ●利用料の支払い方式/月払い方式
- 入居時の要件/入居時自立・要支援・要介護
- 介護保険/北海道指定介護保険[介護予防]特定施設
- 介護居室区分/個室(17室)、2人部屋(6室)
- 介護に関わる職員体制/3:1以上

### 医療機関との提携

### 安心のサポート

協力医療機関と提携し、健康管理をサポート

#### 医療法人徳洲会 帯広徳洲会病院

河東郡音更町木野西通14丁目2-1

内科 / 外科 / 消化器科 / 循環器科 / 小児科 / 整形外科 / リハビリテーション科 / 放射線科 / 歯科口腔外科 / 麻酔科

#### とかち内科循環器科クリニック

河東郡音更町木野西通15丁目5番91

内科 / 循環器科

#### 耳鼻咽喉科おとふけクリニック

河東郡音更町木野西通16丁目1-28

耳鼻咽喉科

#### ひかり眼科

河東郡音更町木野大通東17丁目1

眼科

#### 医療法人社団典俊会 とかち泌尿器科

河東郡音更町木野西通15丁目5-90

泌尿器科

#### 医療法人社団 緑陽台歯科診療所

河東郡音更町緑陽台仲区11-2

歯科

#### 北海道立緑ヶ丘病院

河東郡音更町緑ヶ丘1番地

精神科

グループホーム

# すずらん



suzuran

お問い合わせ・お申し込み

※P18の「ご入居までの流れ」をご参照ください

帯広市東11条南5丁目1番地26

☎ 0155-20-6220

E-mail: suzuran.s@shirakaba-group.co.jp



1F あい



2F ゆめ



グループホームの内容やご入居の条件については、P18の「グループホームについて」をご参照ください

【施設概要】

- 建物構造/鉄骨造重鉛メッキ鋼板葺2階建 ●敷地面積/709.38㎡
- 延床面積/635.54㎡ ●居室面積/9.72~11.79㎡
- 開設/平成16年8月1日 ●運営主体/株式会社しらかば

入居定員 **18名** 2ユニット 全室個室

安心のサポート 医療機関との連携

協力医療機関と連携し、健康管理をサポート

医療法人社団 **イワタクリニック**

帯広市西12条北2丁目3-9

内科 / 呼吸器内科 / 小児科

医療法人社団 **博仁会 大江病院**

帯広市西20条南2丁目5番3号

精神科 / 神経科 / 内科

医療法人社団 **秀和会 つがやす歯科医院**

帯広市西10条南9丁目5-5

歯科 / 小児歯科 / 矯正歯科 / 口腔外科

【月額ご利用料金】

| 利用料     |         |         | その他        | 合計                     |
|---------|---------|---------|------------|------------------------|
| 家賃      | 食費      | 水道光熱費   | おむつ代、理美容代等 | 利用料 + 実費<br>+ 介護保険料負担分 |
| 22,500円 | 42,000円 | 23,500円 | 実費         |                        |

※10月～翌4月までの期間は冬期暖房費として毎月5,000円が加算されます。

■介護保険利用料の1割負担 (30日換算)

| 要介護度  | 要支援2    | 要介護1    | 要介護2    | 要介護3    | 要介護4    | 要介護5    |
|-------|---------|---------|---------|---------|---------|---------|
| 自己負担額 | 22,440円 | 22,560円 | 23,610円 | 24,330円 | 24,810円 | 25,320円 |

※上記金額に別途加算が追加されます。

☆ただし、収入金額により介護保険利用料の2割または3割負担の場合があります。



# 認知症対応型共同生活介護

グループホーム

# たんぽぽ

tanpopo



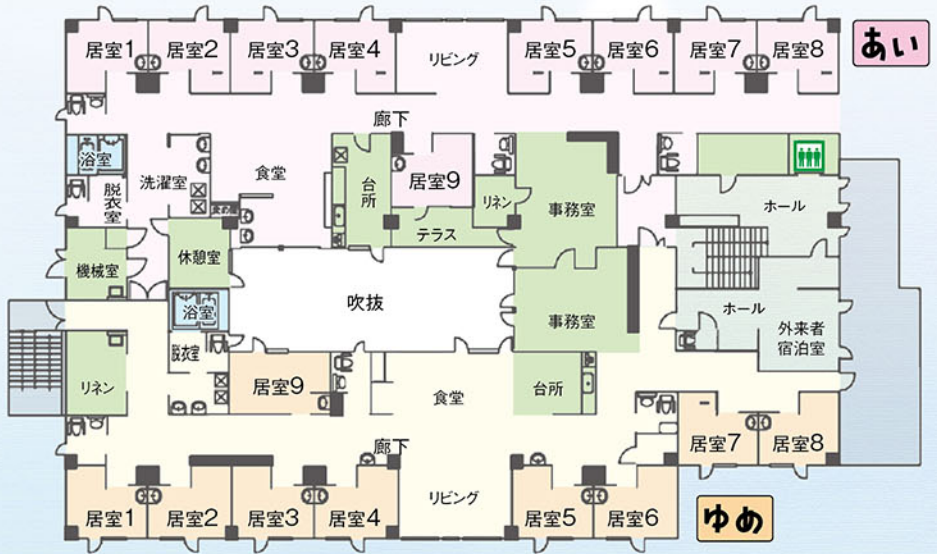
お問い合わせ・お申し込み

※P18の「ご入居までの流れ」をご参照ください

帯広市東5条南14丁目1番地1

☎ 0155-20-5837

E-mail tanpopo.s@shirakaba-group.co.jp



【施設概要】

- 建物構造/  
鉄骨造亜鉛メッキ鋼板葺2階建
- 敷地面積/1,681.63㎡
- 延床面積/1,446.38㎡  
(うち2階たんぽぽ部分694.88㎡)
- 居室面積/8.10~10.53㎡
- 開設/平成15年4月21日
- 運営主体/株式会社しらかば



入居定員 **18名** 2ユニット 全室個室

安心のサポート 医療機関との提携  
協力医療機関と提携し、健康管理をサポート

社会医療法人 恵和会 帯広中央病院  
帯広市西7条南8丁目1番地3  
内科 / 消化器内科 / 呼吸器内科 /  
リウマチ科 / リハビリテーション科 /  
心療内科 / 神経内科

医療法人社団 博仁会 大江病院  
帯広市西20条南2丁目5番3号  
精神科 / 神経科 / 内科

医療法人社団 秀和会 つがやす歯科医院  
帯広市西10条南9丁目5-5  
歯科 / 小児歯科 / 矯正歯科 / 口腔外科

グループホームの内容やご入居の条件については、P18の「グループホームについて」をご参照ください

【月額ご利用料金】

| 利用料     |         |         | その他        | 合計                  |
|---------|---------|---------|------------|---------------------|
| 家賃      | 食費      | 水道光熱費   | おむつ代、理美容代等 | 利用料＋実費<br>＋介護保険料負担分 |
| 22,500円 | 42,000円 | 23,500円 | 実費         |                     |

※10月～翌4月までの期間は冬期暖房費として毎月5,000円が加算されます。

■介護保険利用料の1割負担 (30日換算)

| 要介護度  | 要支援2    | 要介護1    | 要介護2    | 要介護3    | 要介護4    | 要介護5    |
|-------|---------|---------|---------|---------|---------|---------|
| 自己負担額 | 22,440円 | 22,560円 | 23,610円 | 24,330円 | 24,810円 | 25,320円 |

※上記金額に別途加算が追加されます。

☆ただし、収入金額により介護保険利用料の2割または3割負担の場合があります。



グループホーム

# ひまわり

## himawari



お問い合わせ・お申し込み

※P18の「ご入居までの流れ」をご参照ください

帯広市東5条南14丁目1番地1

☎ 0155-20-5836

E-mail himawari.s@shirakaba-group.co.jp



【施設概要】

- 建物構造/ 鉄骨造亜鉛メッキ鋼板葺2階建
- 敷地面積/1,681.63㎡
- 延床面積/1,446.38㎡ (うち1階ひまわり部分751.50㎡)
- 居室面積/16.2~20.52㎡
- 開設/令和3年10月1日
- 運営主体/株式会社しらかば



グループホームの内容やご入居の条件については、P18の「グループホームについて」をご参照ください

入居定員 **18名** 2ユニット 全室個室

安心のサポート 医療機関との提携  
協力医療機関と提携し、健康管理をサポート

【月額ご利用料金】

| 利用料     |         |         | その他        | 合計                  |
|---------|---------|---------|------------|---------------------|
| 家賃      | 食費      | 水道光熱費   | おむつ代、理美容代等 | 利用料＋実費<br>＋介護保険料負担分 |
| 28,000円 | 42,000円 | 23,000円 | 実費         |                     |

■介護保険利用料の1割負担(30日換算)

| 要介護度  | 要支援2    | 要介護1    | 要介護2    | 要介護3    | 要介護4    | 要介護5    |
|-------|---------|---------|---------|---------|---------|---------|
| 自己負担額 | 22,440円 | 22,560円 | 23,610円 | 24,330円 | 24,810円 | 25,320円 |

※上記金額に別途加算が追加されます。

☆ただし、収入金額により介護保険利用料の2割または3割負担の場合があります。

社会医療法人 恵和会 帯広中央病院  
帯広市西7条南8丁目1番地3

内科 / 消化器内科 / 呼吸器内科 / リウマチ科 / リハビリテーション科 / 心療内科 / 神経内科

医療法人社団 博仁会 大江病院  
帯広市西20条南2丁目5番3号

精神科 / 神経科 / 内科

医療法人社団 秀和会 つがやす歯科医院  
帯広市西10条南9丁目5-5

歯科 / 小児歯科 / 矯正歯科 / 口腔外科



# 認知症対応型共同生活介護

## グループホーム さくらの苑



SaKuRa no Sono



お問い合わせ・お申し込み

※P18の「ご入居までの流れ」をご参照ください

帯広市西6条北5丁目14番地11

☎ 0155-21-2122

E-mail sakuranosono@shirakaba-group.co.jp



グループホームの内容やご入居の条件については、P18の「グループホームについて」をご参照ください

【施設概要】

- 建物構造/鉄筋コンクリート造陸屋根2階建
- 敷地面積/2,354.38㎡ ●延床面積/654.74㎡ ●居室面積/9.0㎡
- 開設/平成26年2月1日 ●運営主体/社会福祉法人あおい福祉会

入居定員 **18名** 2ユニット 全室個室

安心のサポート 医療機関との連携

協力医療機関と提携し、健康管理をサポート

社会医療法人 恵和会 帯広中央病院

帯広市西7条南8丁目1番地3  
内科 / 消化器内科 / 呼吸器内科 / リウマチ科 / リハビリテーション科 / 心療内科 / 神経内科

医療法人社団 博仁会 大江病院

帯広市西20条南2丁目5番3号  
精神科 / 神経科 / 内科

医療法人社団 双樹会 森末整形外科医院

帯広市西3条南5丁目15  
整形外科 / リハビリテーション科

森末歯科クリニック

帯広市西6条南5丁目3-7  
歯科 / 歯科口腔外科 / 小児歯科

【月額ご利用料金】

| 利用料     |          |         | その他        | 合計                  |
|---------|----------|---------|------------|---------------------|
| 家賃      | 食費(30日分) | 水道光熱費   | おむつ代、理美容代等 | 利用料＋実費<br>＋介護保険料負担分 |
| 37,000円 | 36,000円  | 25,000円 | 実費         |                     |

※10月～翌4月までの期間は冬期暖房費として毎月5,000円が加算されます。

※生活保護受給の方につきましては家賃29,000円になります。

■介護保険利用料の1割負担(30日換算)

| 要介護度  | 要支援2    | 要介護1    | 要介護2    | 要介護3    | 要介護4    | 要介護5    |
|-------|---------|---------|---------|---------|---------|---------|
| 自己負担額 | 22,440円 | 22,560円 | 23,610円 | 24,330円 | 24,810円 | 25,320円 |

※上記金額に別途加算が追加されます。

☆ただし、収入金額により介護保険利用料の2割または3割負担の場合があります。







グループホーム

# ふきのとう

FUKINOTO



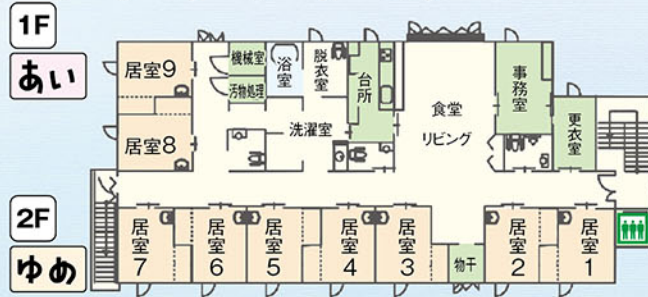
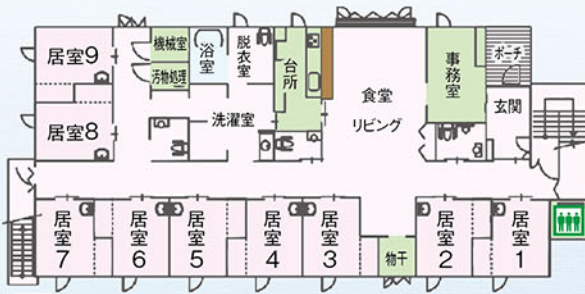
## お問い合わせ・お申し込み

※P18の「ご入居までの流れ」をご参照ください

帯広市西19条南4丁目34番50号

☎ 0155-58-5586

E-mail fukinotou.s@shirakaba-group.co.jp



グループホームの内容やご入居の条件については、P18の「グループホームについて」をご参照ください

### 【施設概要】

- 建物構造/軽量鉄骨地上2階建 ●敷地面積/812.5㎡
- 延床面積/579.50㎡ ●居室面積/9.45㎡
- 開設/平成17年10月1日 ●運営主体/社会福祉法人あおい福祉会

入居定員 **18名** 2ユニット 全室個室

安心のサポート 医療機関との連携  
協力医療機関と提携し、健康管理をサポート

医療法人社団 **イワタクリニック**  
帯広市西12条北2丁目3-9  
内科 / 呼吸器内科 / 小児科

医療法人社団博仁会 **大江病院**  
帯広市西20条南2丁目5番3号  
精神科 / 神経科 / 内科

**つがやす歯科医院**  
帯広市西10条南9丁目5-5  
歯科 / 小児歯科 / 矯正歯科 / 口腔外科

## 【月額ご利用料金】

| 利用料     |         |         | その他        | 合計                  |
|---------|---------|---------|------------|---------------------|
| 家賃      | 食費      | 水道光熱費   | おむつ代、理美容代等 | 利用料+実費<br>+介護保険料負担分 |
| 26,000円 | 42,000円 | 20,000円 | 実費         |                     |

※10月～翌4月までの期間は冬期暖房費として毎月5,000円が加算されます。

## ■介護保険利用料の1割負担 (30日換算)

| 要介護度  | 要支援2    | 要介護1    | 要介護2    | 要介護3    | 要介護4    | 要介護5    |
|-------|---------|---------|---------|---------|---------|---------|
| 自己負担額 | 22,440円 | 22,560円 | 23,610円 | 24,330円 | 24,810円 | 25,320円 |

※上記金額に別途加算が追加されます。

☆ただし、収入金額により介護保険利用料の2割または3割負担の場合があります。



# 認知症対応型共同生活介護



グループ  
ホーム

# しらかばおとふけ

SHIRAKABA OTOFUKE



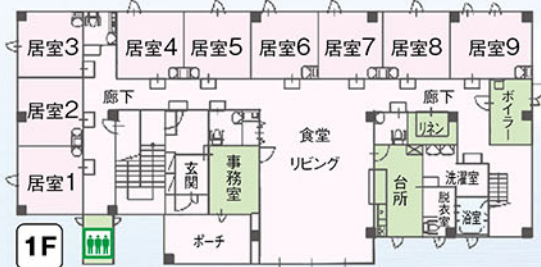
お問い合わせ・お申し込み

※P18の「ご入居までの流れ」をご参照ください

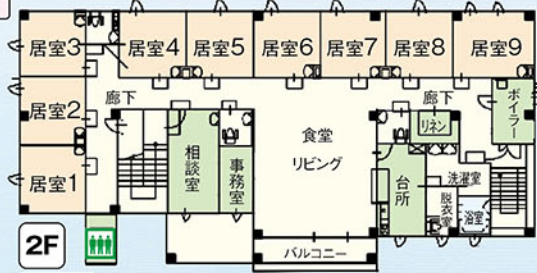
河東郡音更町新通7丁目3番地19

☎ 0155-32-4566

E-mail otofuke.s@shirakaba-group.co.jp



あい



ゆめ



【施設概要】

- 建物構造/軽量鉄骨地上2階建 ●敷地面積/601.24㎡
- 延床面積/636.96㎡ ●居室面積/12.96~16.20㎡
- 開設/平成12年7月12日 ●運営主体/社会福祉法人あい福祉会

入居定員 **18名** 2ユニット 全室個室

安心のサポート 医療機関との提携  
協力医療機関と提携し、健康管理をサポート

医療法人社団 音更宏明館病院  
河東郡音更町木野大通東17丁目1-6  
内科 / 循環器科 / 外科 / 婦人科 / リハビリテーション科

北海道立緑ヶ丘病院  
河東郡音更町緑ヶ丘1番地  
精神科

医療法人社団 緑陽台歯科診療所  
河東郡音更町緑陽台仲区11-2  
歯科

グループホームの内容やご入居の条件については、P18の「グループホームについて」をご参照ください

【月額ご利用料金】

| 利用料     |         |         | その他        | 合計                     |
|---------|---------|---------|------------|------------------------|
| 家賃      | 食費      | 水道光熱費   | おむつ代、理美容代等 | 利用料 + 実費<br>+ 介護保険料負担分 |
| 22,500円 | 42,000円 | 23,500円 | 実費         |                        |

※10月～翌4月までの期間は冬期暖房費として毎月5,000円が加算されます。

■介護保険利用料の1割負担 (30日換算)

| 要介護度  | 要支援2    | 要介護1    | 要介護2    | 要介護3    | 要介護4    | 要介護5    |
|-------|---------|---------|---------|---------|---------|---------|
| 自己負担額 | 22,440円 | 22,560円 | 23,610円 | 24,330円 | 24,810円 | 25,320円 |

※上記金額に別途加算が追加されます。

☆ただし、収入金額により介護保険利用料の2割または3割負担の場合があります。



## グループホームについて

グループホームは、認知症の症状をお持ちで家庭生活が困難になられた高齢者の方が、少人数で共同生活しながら日常生活の介助や機能訓練を行うサービスです。少人数(最大9名)のグループと専門介護職員が共同生活を営み、家庭的な雰囲気の中でお仲間とともに暮らす生活を楽しみながら、できる限りご自宅での生活に近い暮らしをしていきます。

地域の行事などにも積極的に参加し、「高齢者の方が自分で生きようとする力」を維持できるよう、できるだけ身の回りの事をご自分でしていただける環境を整え、その人らしさを大切にします。もしもの時も介護スタッフが24時間常駐しておりますので安心です。



### 【ご入居の条件】

- 介護保険の要介護認定(要支援2から)を受けている認知症の状態にある方
- 少人数による共同生活を営むことに支障がない方
- 自傷他害の恐れがない方
- 医療機関において常時治療をする必要がない方

### 【ご入居に必要なもの】

- 介護保険被保険者証
- 後期高齢者医療被保険者証または健康保険被保険者証
- 介護保険負担割合証
- 生活に必要な家具・寝具・衣類など(今までご使用になっていたものを、お部屋に入る範囲でお持ちください)

### 食 事

入居者様とスタッフ共同での調理、盛り付け、配膳等の支援をいたします。

### 生 活

- 入浴、排泄、居室の清掃、洗濯等の支援をいたします。
- 買い物や昼食、喫茶、野外活動、散歩などで外出します。
- 地域の行事への参加、小学校との交流、季節の行事、レクリエーションなどがございます。
- 敷地内の農園・菜園で野菜・花の栽培が可能です。
- おやつ作り、団らん、歌、体操、趣味(折り紙・書道・編み物・絵画など)誕生会・お花見・夏祭り・敬老会・クリスマスなどのイベント等々がございます。

### その他

面会、宿泊、自宅への外泊は自由にいただけます。

## ご入居までの流れ [全施設共通]

### ① お問い合わせ・資料請求

☎ご希望の施設に直接お電話ください。  
ご入居を希望されるご本人様・ご家族様のご要望やご本人様の状況をお聞かせ頂きながら、サービスの内容をご説明致します。

### ② 施設見学

施設をご案内し、重要事項説明書によりサービスやシステムを詳しくご説明致します。

### ③ 入居申込み・面談

ご入居を希望されるご本人様・ご家族様と面談を行います。

### ④ 入居の判定

ご本人様・ご家族様のご意向を踏まえ、施設としての対応を検討し、入居の可否についてご連絡させていただきます。

### ⑤ 入居契約の締結

ご入居に関する詳しいご説明を行い、各種契約書を締結致します。

### ⑥ ご入居

スタッフ一同お待ちしております。どうぞご安心してお越し下さい。

# 株式会社しらかば

- しらかば調剤薬局 音更店**  
〒080-0101 河東郡音更町大通16丁目3番地5  
TEL.0155-42-2240 FAX.0155-42-3813
- グループホームすずらん**  
〒080-0811 帯広市東11条南5丁目1番地26  
TEL.0155-20-6220 FAX.0155-20-6202
- 介護付有料老人ホーム 川北くらぶ**  
〒080-0036 帯広市西6条北5丁目14番地5  
TEL.0155-25-1222 FAX.0155-25-1220
- グループホームたんぼぼ**  
〒080-0805 帯広市東5条南14丁目1番地1(2F)  
TEL.0155-20-5837 FAX.0155-20-5866
- 介護付高齢者専用賃貸住宅ピアしらかば**  
〒080-0302 河東郡音更町木野西通15丁目5番地4  
TEL.0155-32-2525 FAX.0155-32-2323
- グループホームひまわり**  
〒080-0805 帯広市東5条南14丁目1番地1(1F)  
TEL.0155-20-5836 FAX.0155-20-5838
- サービス付き高齢者向け住宅 ミナハウス川北**  
〒080-0037 帯広市西7条北5丁目12番地16  
TEL.0155-66-6234 FAX.0155-66-7568

# 社会福祉法人 あおい福祉会

- グループホームしらかば おとふけ**  
〒080-0104 河東郡音更町新通7丁目3番地19  
TEL.0155-32-4566 FAX.0155-32-4455
- グループホーム さくらの苑**  
〒080-0036 帯広市西6条北5丁目14番地11  
TEL.0155-21-2122 FAX.0155-21-2123
- グループホーム ふきのとう**  
〒080-2469 帯広市西19条南4丁目34番50号  
TEL.0155-58-5586 FAX.0155-58-5587



S H I R A K A B A G R O U P

- 本部** 〒080-0805 北海道帯広市東5条南5丁目5番地8  
TEL.0155-27-1430 FAX.0155-27-1431  
E-mail: info@shirakaba-group.co.jp

[www.shirakaba-group.com](http://www.shirakaba-group.com)

